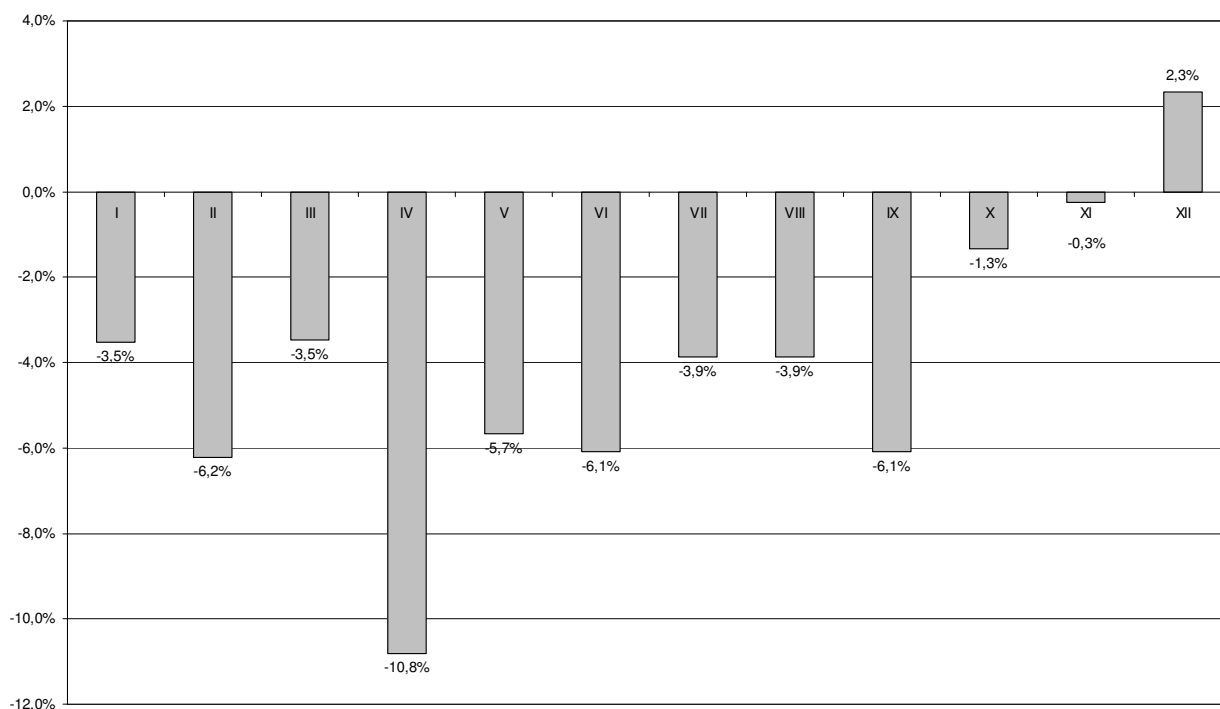


Po 14 miesiącach zużycie energii wzrosło

Redakcja serwisu Energia365.pl

W grudzień 2009 r. krajowe zużycie energii elektrycznej brutto było wyższe niż przed rokiem, tj. w grudniu 2008 r. Zmiana nastąpiła po czternastu miesiącach. Od października 2008 r., kiedy to ujawniły się efekty światowego kryzysu gospodarczego, krajowe zużycie energii elektrycznej brutto było regularnie niższe niż 12 miesięcy wcześniej.

Krajowe zużycie energii elektrycznej brutto - zmiana 2009/2008 mdm



Źródło: PSE Operator, ENERGOinfo.PL

Jak wynika z danych publikowanych przez PSE Operator (operatora systemu przesyłowego) krajowe zużycie energii elektrycznej brutto w grudniu 2009 r. było o 2,3 proc. wyższe niż przed rokiem. Jednak gdy do porównania weźmie się dane z grudnia ale 2007 r. to okazuje się, że zjawiska jest zupełnie inne. Zmiana zużycia energii elektrycznej brutto liczona pomiędzy grudzień 2009 r. i grudniem 2007 r. to spadek o 3,7 proc.

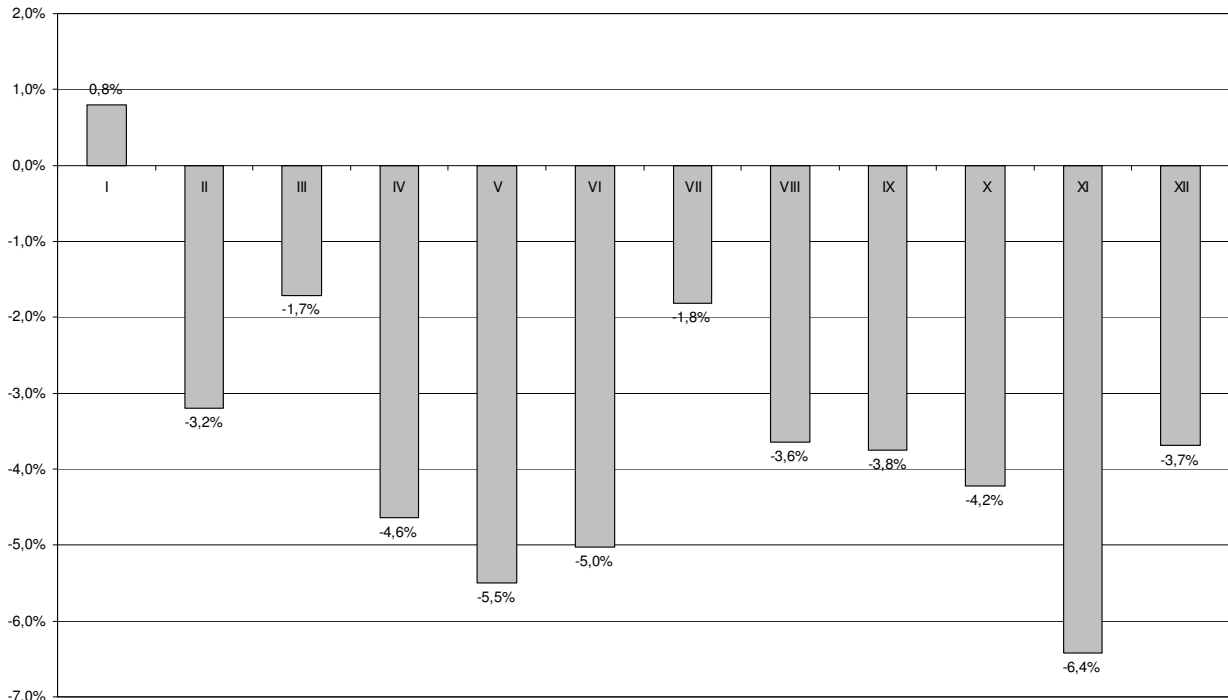
Największe zmniejszenie się miesięcznego zużycia energii elektrycznej miało miejsce w kwietniu 2009 r. W odniesieniu do kwietnia 2008 r. wyniosło ono aż 10,8 proc. Listopadowy spadek (o 0,3 proc.) jest był najniższy od 14 miesięcy.

Licząc zmianę krajowego zużycia energii elektrycznej brutto w całym 2009 r. to okazuje się, że było ono o 4 proc. mniejsze niż w 2008 r. i o 3,5 proc. niższe niż w 2007 r. W 2009 r. zużyto w Polsce o ok. 6,2 TWh energii elektrycznej mniej niż przed rokiem i 5,4 TWh mniej niż w 2007 r..

Na spadek zużycia energii elektrycznej wpływało nie tylko zmniejszenie się produkcji przemysłowej, ale również wprowadzanie programów oszczędnościowych i optymalizacyjnych w wielu przedsiębiorstwach oraz instytucjach samorządowych i budżetowych. To z kolei wyniknęło z chęci bądź konieczności ograniczania kosztów zakupu energii elektrycznej. Nie można również zapominać o wpływie pogody na zapotrzebowanie na energię elektryczną. Zapewne uwidoczni się to w danych za styczeń 2010 r.

Redakcja serwisu Energia365.pl
(11 lutego 2010 r.)

Krajowe zużycie energii elektrycznej brutto - zmiana 2009/2007 mdm



Źródło: PSE Operator, ENERGOinfo.PL